



つげさんポイントをアプリで使おう！

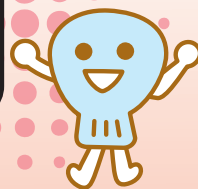
ポイント残高と有効期限が分かる！



近くの加盟店が分かる！



アプリとカード両方で使える！



1 yuifill (ゆいふいる) をダウンロード

iPhoneの方



右上のQRコードを読み込むか App Storeで「ゆいふいる」と検索

App Storeの「入手」をタップし、案内に沿ってインストールしてください。

貝塚市
イメージキャラクター
つげさん



Androidの方



アプリをダウンロード



右上のQRコードを読み込むか Google Playストアで「ゆいふいる」と検索

Google Playの「インストール」をタップし、案内に沿ってインストールしてください。

インストールの方法はお使いのスマートフォンによって異なる場合があります。

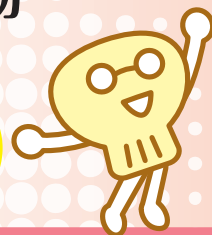
2 ダウンロードした yuifill (ゆいふいる) を起動

インストールが完了すると、ホーム画面またはアプリ一覧に yuifill (ゆいふいる) のアイコンが追加されます。

このアイコンをタップするとアプリが起動します。



つげさんポイントは yuifill (ゆいふいる) アプリと覚えてね！



裏面につづく



アプリ登録



3

画面下の
アカウント登録
をタップ

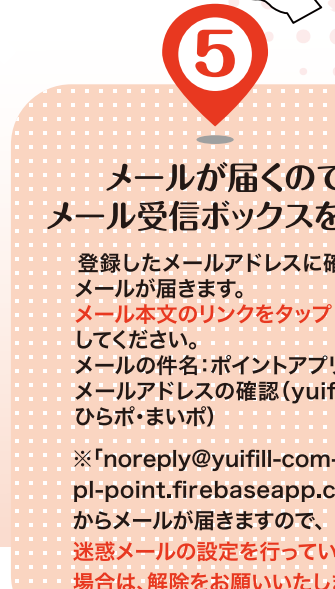
Androidの方
Googleで登録
から⑥へ飛べます



4

メールアドレスと
パスワードを設定

※パスワードは下記条件を満たす必要があります。
・半角英数字のみ利用できます。
・10文字以上
・1文字以上の英大文字、英小文字、数字が含まれている必要があります。
(参考例: Tsugesan1234)

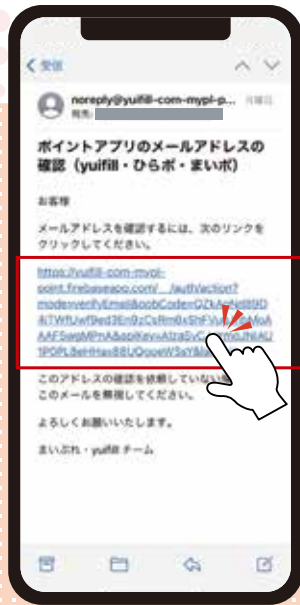


5

メールが届くので
メール受信ボックスを確認

登録したメールアドレスに確認メールが届きます。
メール本文のリンクをタップしてください。
メールの件名: ポイントアプリのメールアドレスの確認 (yuifill・ひらポ・まいポ)

※「noreply@yuifill-com-my-pl-point.firebaseio.com」からメールが届きますので、迷惑メールの設定を行っている場合は、解除をお願いいたします。



6

yuifill アプリに戻り
サービスを選択

再び「yuifill」アプリを開き、利用する地域「つげさんポイント 大阪府貝塚市」を選択してください。



この画面が出れば
新規登録は完了です!



※誤って別のサービスを選択してしまった場合は「設定」→「サービス選択」から選びなおしてください。



7

プロフィールの登録

郵便番号・生年月日・性別
ニックネームを登録してください。

ホーム画面(QRコードが表示された画面)になれば設定完了です。



8

カードの連携

カードの情報を登録することで、カードとアプリの両方でポイントを貯める・使うことができます。

「設定」→「QRカードの連携登録」をタップするとカメラモードになります。お手元カードのQRコードを読み取って、連携完了が表示されたら連携完了です。



設定完了!

「QRコード」は(株)デンソーウェーブの登録商標です。

つげさんポイントに関する問合せ先

TEL 050-1809-2357
つげさんポイントホームページ <https://tsugesan-point.jp>



つげさんポイント事務局(貝塚地域ブランド推進協議会)
〒597-8585 大阪府貝塚市島中1丁目17番1号貝塚市役所本館2階
受付時間: 9:00~17:00 ※土日祝を除く